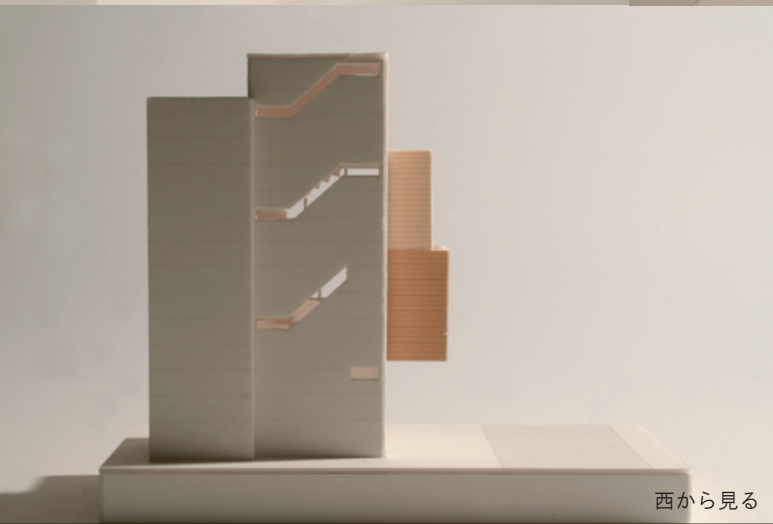
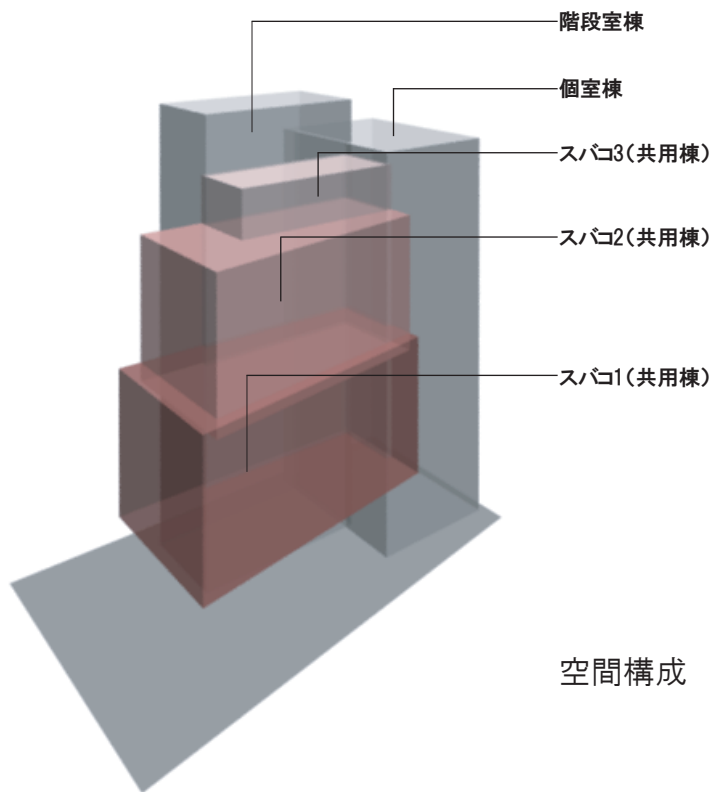


スバコ



概要

敷地面積	51.57㎡/15.63坪
建蔽率	60%
容積率	200%
用途地域	工業地域
準防火地域・第三種高度地区・河川法による河川保全地域	
建築可能面積	30.94㎡/9.37坪
可能延べ床面積	103.14㎡/31.25坪
南側道路幅員	4.4M

■計画概要

建築面積	30.69㎡/9.30坪
延べ床面積	86.05㎡/26.08坪
1F床面積	16.56㎡/5.02坪
2F床面積	30.69㎡/9.30坪
3F床面積	22.24㎡/6.74坪
4F床面積	16.56㎡/5.02坪
テラス部分面積	4.97㎡/1.51坪

■仕上表

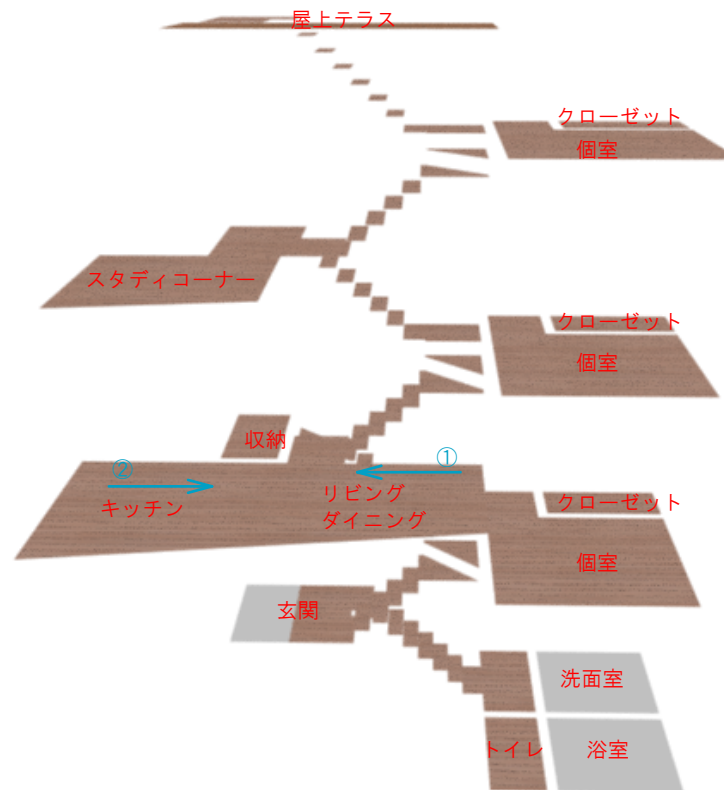
外部仕上	
テラス	木製無垢デッキ
壁	セメント板貼一部木製板貼
屋根	ガルバリウム鋼板
内部仕上	
床	無垢フローリング
壁	AEP塗装
天井	AEP塗装

空間を共用棟、個室棟、階段室棟の3つの箱に分けてスキップフロアでそれぞれをつなぎます。共用棟はさらに3つの箱に分かれ、外観のポイントとなります。

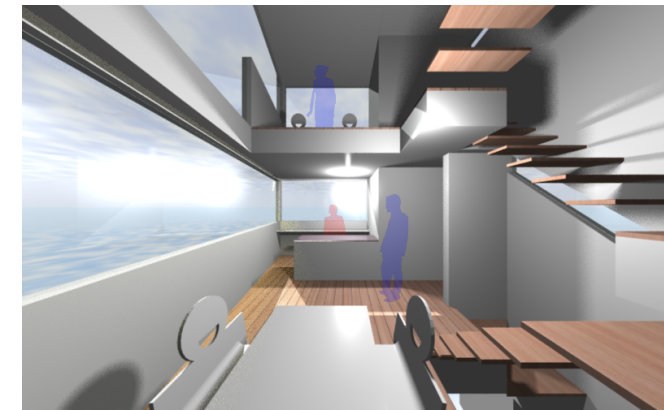
建蔽率60%をぎりぎりまで使って計画していますが、面積にゆとりがないため、共用部棟は吹き抜け、ロフトを利用して縦へと拡がる空間を作ります。

また、個室ですべてをまかなうのではなく、キッチン、ダイニング、リビングだけでなく、スタディースペースも共有することで、狭小空間を豊かに、そして人の気配の感じられる住まいになるでしょう。

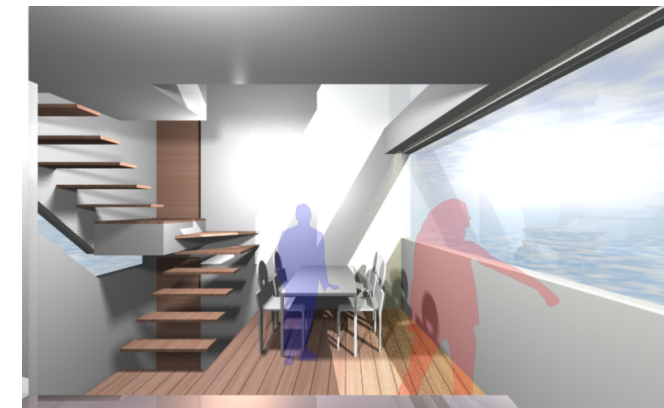
できるだけ空間を共有することで制限のある床面積を有効に使いながら家族間のコミュニケーションを大切にできる住まいを作りたいと考えています。



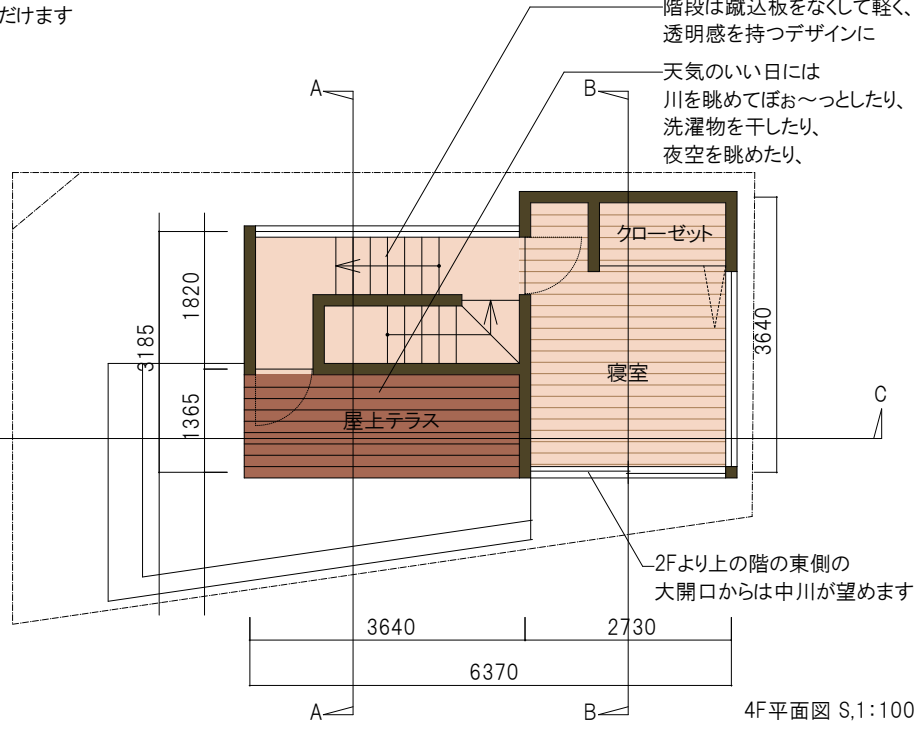
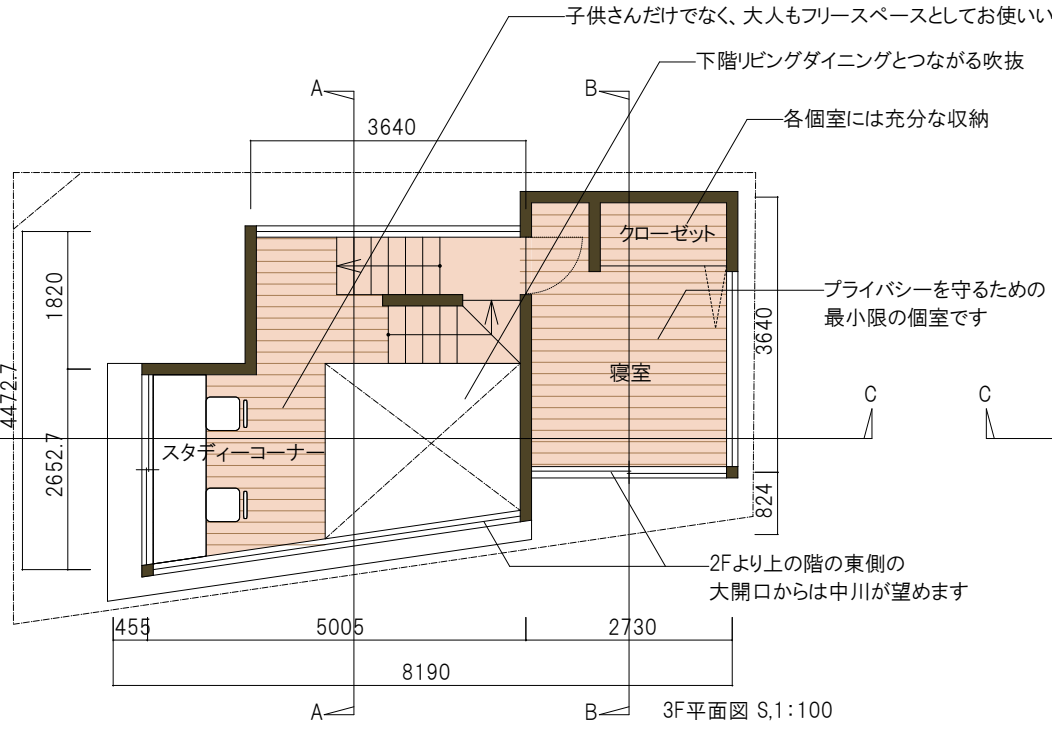
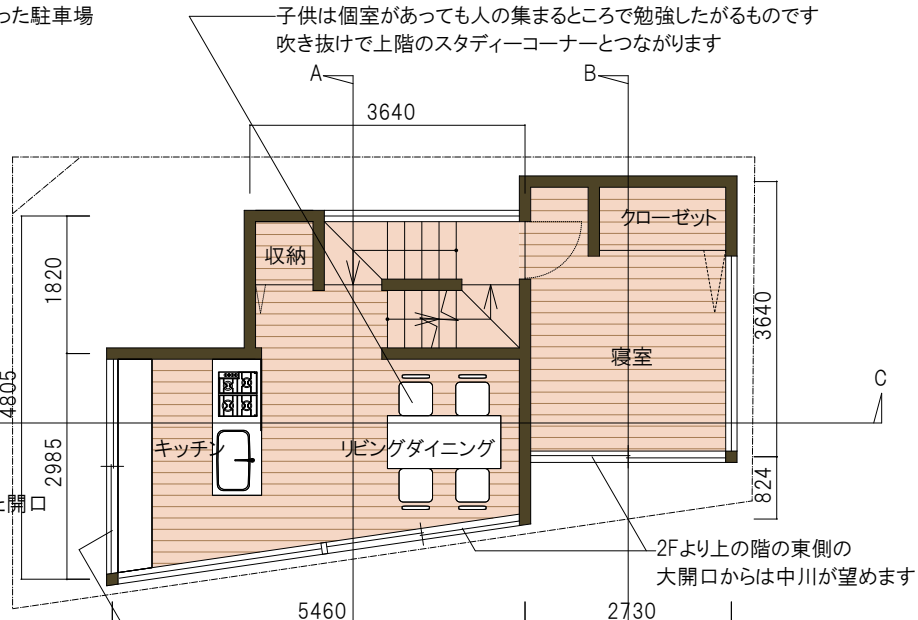
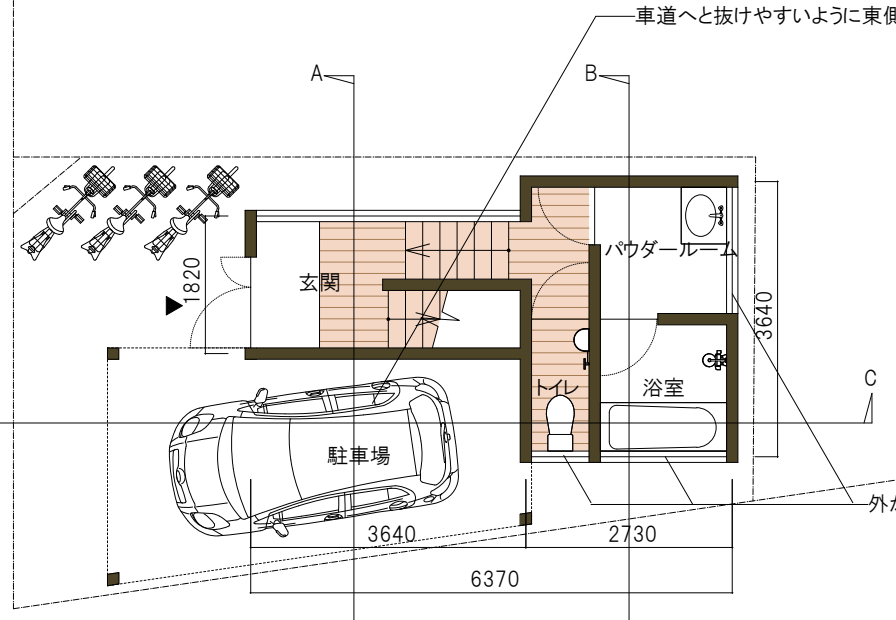
インテリアイメージ

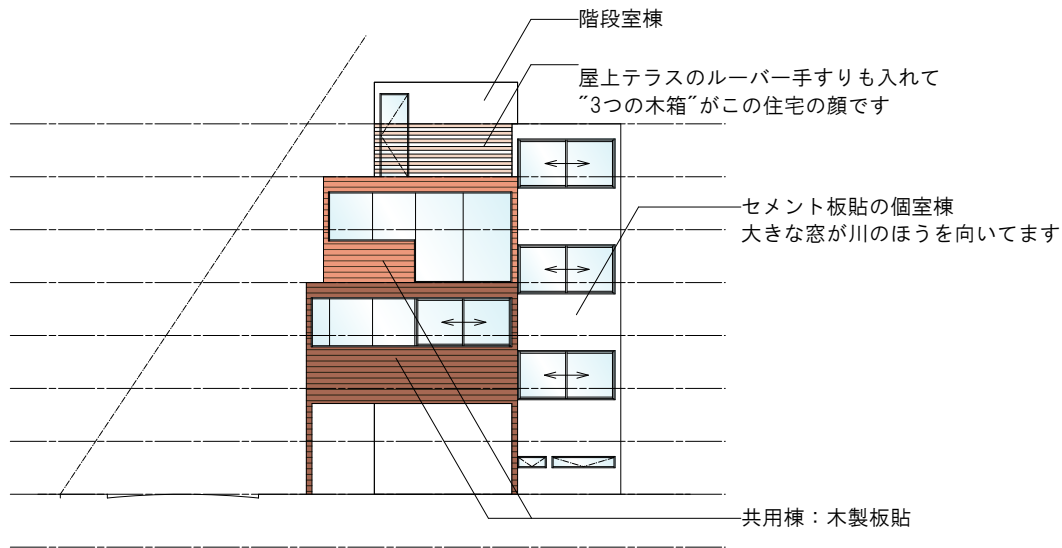


LDK視点①

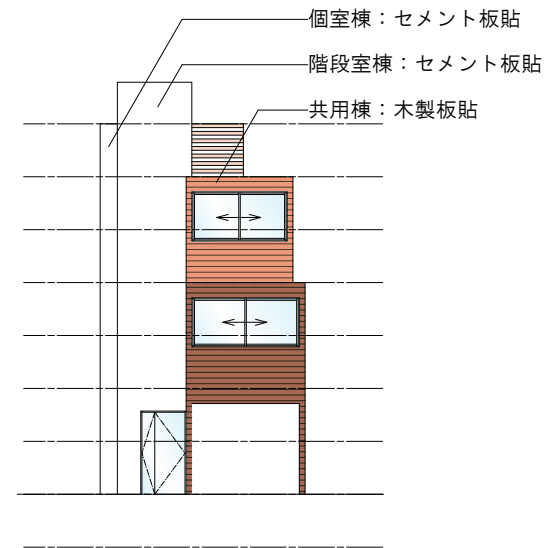


LDK視点②

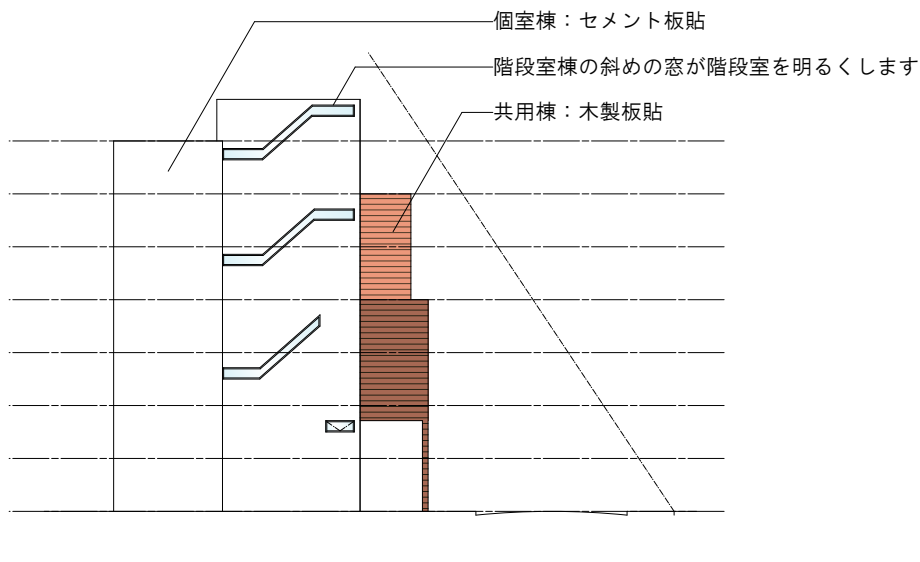




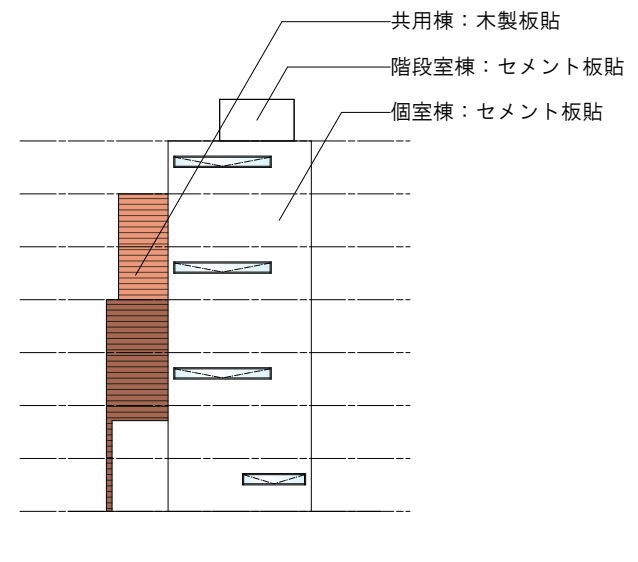
東側立面図 S,1:200



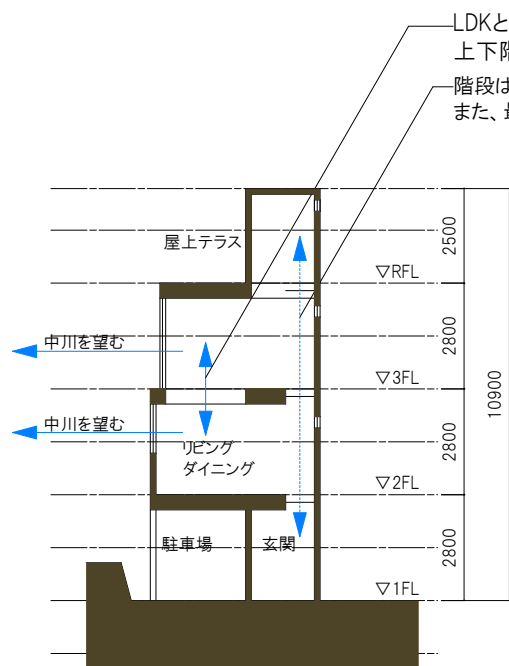
南側立面図 S,1:200



西側立面図 S,1:200

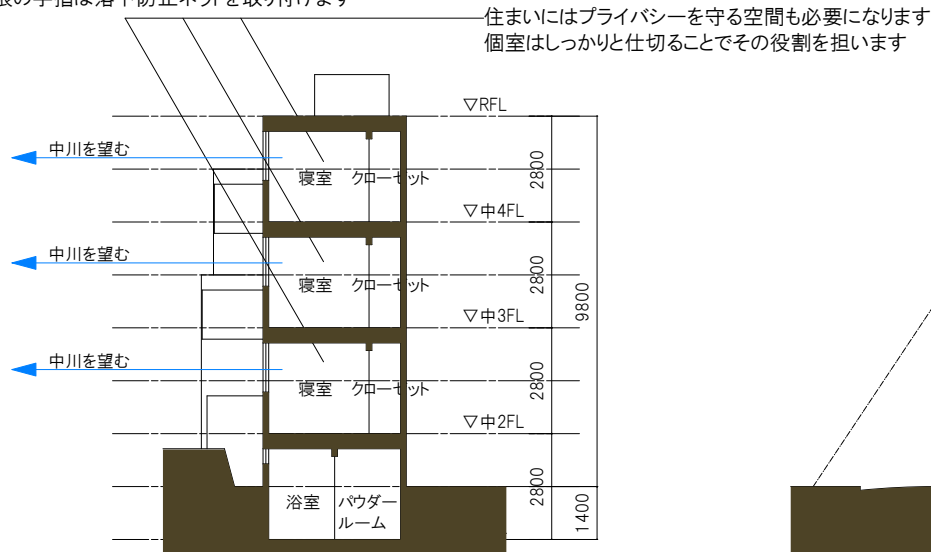


北側立面図 S,1:200



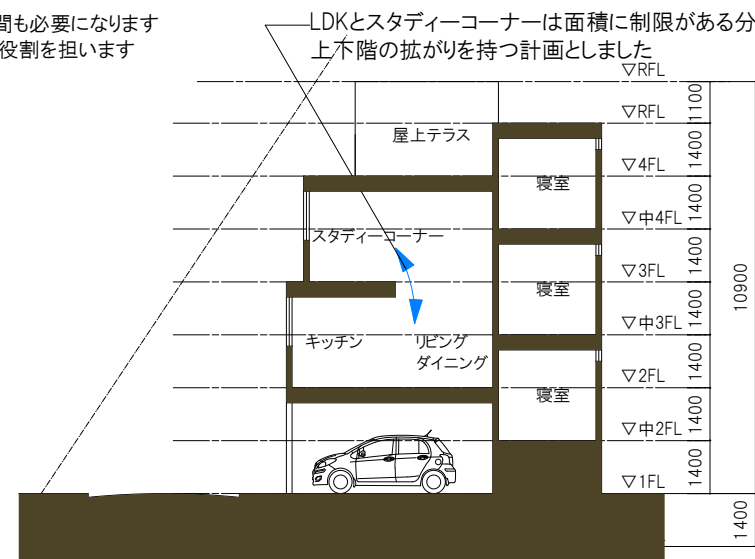
A断面図 S,1:200

LDKとスタディーコーナーは面積に制限がある分
上下階の拡がりを持つ計画としました
階段は蹴込板をなくして空気や光の通り道にします
また、最小限の手摺は落下防止ネットを取り付けます



B断面図 S,1:200

住まいにはプライバシーを守る空間も必要になります
個室はしっかりと仕切ることでその役割を担います



C断面図 S,1:200

LDKとスタディーコーナーは面積に制限がある分
上下階の拡がりを持つ計画としました

全体を性格の異なる3つの棟に分け、スキップフロアでつなぐことでそれぞれの機能や縦への拡がりを確保しています。

宙に浮いたような共用棟は、吹き抜けを介して1室空間とし、住宅の要となります。

個室棟はしっかりと仕切り、プライベートを守ります。

暗くなりがちな階段室は蹴込板の部分を透かし、窓からの光を充満させることで閉塞感を取り除くと共に、空気の流れも作ります。

概算見積書

S造 26.08坪 × 坪単価70万円 = 1825万円
付帯・外構工事 100万円 50万円

小計 1875万円
消費税 94万円

建築工事合計 1969万円

設計監理料(税込) 200万円

総予算 2169万円